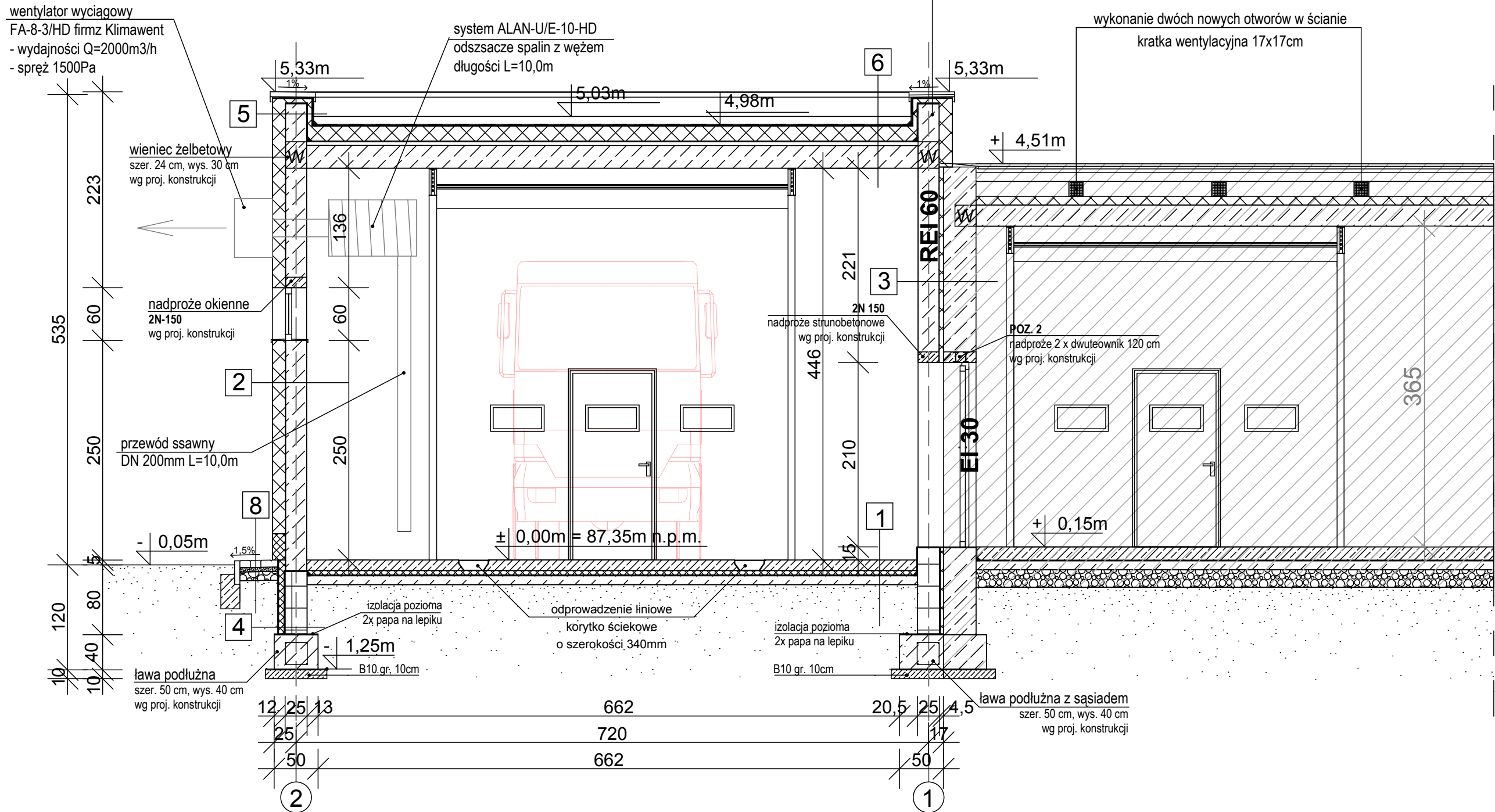


PRZEKRÓJ A-A

skala 1:50



1 POSADZKA

- warstwa utwardzona 3 mm
- płyta betonowa 12 cm (posadzka betonowa utwardzona powierzchniowo w technologii DST)
- styropian EPS 200-036 gr. 5 cm
- izolacja przeciwwilgociowa z dwóch warstwy foli PE gr. 0,2 mm
- podkład betonowy 10 cm
- podsypka piaskowo-żwirowa 20 cm

2 ŚCIANA ZEWNĘTRZNA

- tynk mineralny strukturalny w kolorze białym
- fasadowa wełna mineralna skalna gr.15 cm
- bloczki z betonu komórkowego szer. 24 cm
- tynk cementowo-wapienny

3 ŚCIANA WEWNĘTRZNA

- istniejąca ściana budynku
- szczelina dylatacyjna wypełniona wełną mineralną skalną gr.5 cm
- bloczki z betonu komórkowego szer. 24 cm
- tynk cementowo-wapienny

4 ŚCIANA FUNDAMENTOWA

- folia kubelkowa
- polistyren ekstrudowany XPS gr. 8 cm
- izolacja pionowa z masy asfaltowo-kauczukowej
- bloczki betonowe M6 gr. 25 cm

5 ŚCIANA ATTYKOWA

- tynk mineralny strukturalny w kolorze białym
- fasadowa wełna mineralna skalna gr.15 cm
- bloczki z betonu komórkowego szer. 24 cm
- styropian EPS 100-038 gr. 5 cm
- tynk mineralny w kolorze białym

6 STROPODACH

- papa termozgrzewalna SBS gr. 4,4 mm
- papa podkładowa PM gr. 2,0 mm
- płyty z wełny mineralnej szklanej gr. 15 cm
- folia paroizolacyjna PE 0,2 mm
- strop gęstożebrowy gr. 30 cm układany ze spadkiem 2%

8 OPSAKA WOKÓŁ DOMU

- kostka brukowa 10x20cm, gr. 6 cm, w szczelinach suchy piasek
- podsypka z drobnego kruszywa gr. 5 cm
- pospółka gr. 15 cm
- grunt rodzimy

ISTNIEJĄCY BUDYNEK REMIZY OSP

J.M. Pracownia Projektowa: ul. Wieśnacza 9, 62 - 200 Gniezno T (61) 4 24 72 07 T kom. 608 072 549, e-mail jm_pracownia@op.pl					
	Branża:	ARCHITEKTURA	Stadium dokumentacji:	PROJEKT BUDOWLANO-WYKONAWCZY	
Inwestor:	Gmina Inowrocław ul. Królowej Jadwigi 43, 88-100 Inowrocław				
Adres budowy:	dz. nr 205/4, ul. Dworcowa 15 ,88-181 Jaksice, gm. Inowrocław				
Nazwa inwestycji:	Rozbudowa budynku remizy Ochotniczej Straży Pożarnej w Jaksicach o część garażową				
Projektant:	mgr inż. arch. Justyna Mikołajczak			upr. budowlane do projektowania bez ograniczeń w specjalności architektonicznej nr ewid. 71318/P/2005	
Opracował:	mgr inż. arch. Joanna Kowalczevska				
Sprawdzający:	mgr inż. arch. Renata Hoffmann			upr. budowlane do projektowania i kierowania robotami budowlanymi bez ograniczeń w specjalności architektonicznej nr ewid. 4/WPOKK/2016	
Treść rysunku:	PRZEKRÓJ A-A				
Data opracowania	30.06.2017	nr rysunku	A-4	skala	1:50